

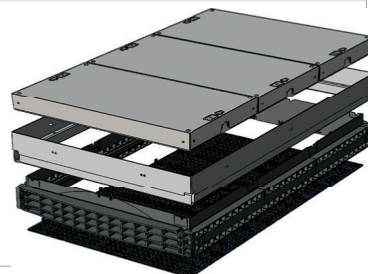
QualityBox EK376 Moduł podstawowy

Wymiar wew.: 1165 x 2000 mm
Wymiar zew.: 1290 x 2190 mm

Moduł podstawowy z pokrywą **wybetonowaną**

Wysokość wew.: 210 mm

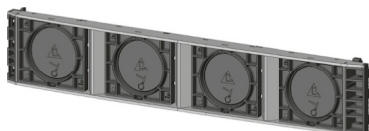
Klasa obciążenia zgodnie EN 124	400 kn
Pokrywa całościowa / pojedyncza pokrywa	1047,00 / 349,00 kg
Rama stalowa ocynkowana	67,00 kg
Rama czołowa (standard)	36,00 kg
Dno studni	16,00 kg
Waga studni z pokrywą	1166,00 kg
Wysokość całkowita	327,00 mm



Ramy boczne



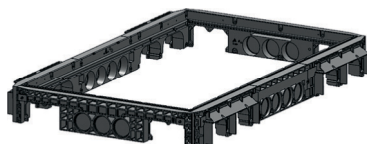
Rama boczna 220 mm
6 x Ø 110 / 2 x Ø 160
6 x Ø 110 / 2 x Ø 160
Waga: 74,0 kg



Moduł Vario 220 mm
Długość (wew.) 1165 mm
4 x 160 mm



Rama boczna 220 mm
2 x otwór prostokątny / 3 x Ø 110
6 x Ø 110 / 2 x Ø 160
Waga: 76,0 kg



Rama boczna 220 mm
2 x otwór prostokątny / 3 x Ø 110
2 x otwór prostokątny / 3 x Ø 110
Waga: 75,5 kg