

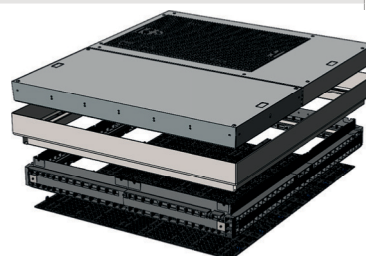
QualityBox EK426 Moduł podstawowy

Wymiar wew.: 1600 x 1825 mm
Wymiarzew.: 1805 x 2035 mm

Moduł podstawowy z pokrywą **wybetonowaną**
(wejście z pokrywy żeliwnej)

Wysokość wew.: 220 mm

| | |
|---|---------------------|
| Klasa obciążenia zgodnie EN 124 | 400 kn |
| Pokrywa całościowa / pojedyncza pokrywa | 1430,00 / 811,00 kg |
| Rama stalowa ocynkowana | 154,00 kg |
| Rama czołowa (standard) | 64,00 kg |
| Dno studni | 20,0 kg |
| Waga studni z pokrywą | 1668,00 kg |
| Wysokość całkowita | 377,00 mm |



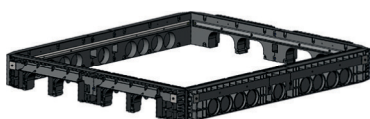
Ramy boczne



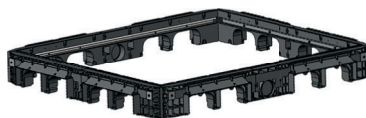
Rama boczna 220 mm
8 x Ø 110
Waga: 104,5 kg



Moduł Vario
Długość (wew.) 1600
6 x 160 mm



Rama boczna 220 mm
4 x otwór prostokątny
9 x Ø 110
Waga: 99,0 kg



Rama boczna 220 mm
4 x otwór prostokątny
4 x otwór prostokątny / 1 x Ø 110
Waga: 95,0 kg