

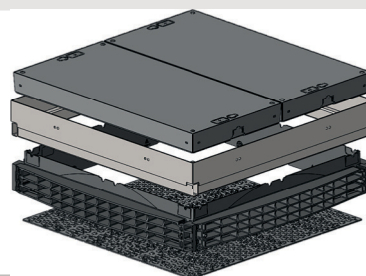
## QualityBox EK518 Moduł podstawowy

Wymiar wew.: 1165 x 1165 mm  
Wymiar zew.: 1360 x 1360 mm

Moduł podstawowy z pokrywą **wybetonowaną**

Wysokość wew.: 210 mm

Klasa obciążenia zgodnie EN 124	<b>400 kn</b>
Pokrywa całościowa / pojedyncza pokrywa	486,00 / 243,00 kg
Rama stalowa ocynkowana	57,00 kg
Rama czołowa (standard)	25,00 kg
Dno studni	9,50 kg
<b>Waga studni z pokrywą</b>	<b>576,50 kg</b>
<b>Wysokość całkowita</b>	<b>330,00 mm</b>



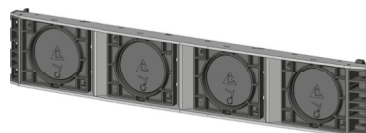
## Ramy boczne



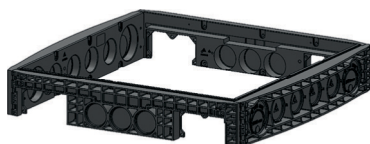
**Rama boczna 220 mm**  
6 x Ø 110 / 2 x Ø 160  
6 x Ø 110 / 2 x Ø 160  
Waga: 22,5 kg



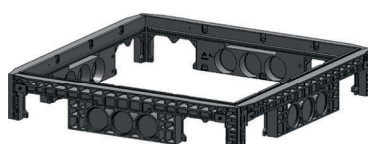
**Rama boczna 70 mm**  
Waga: 13,5 kg



**Moduł Vario 220 mm**  
Długość (wew.) 1165 mm  
4 x Ø 160 mm



**Rama boczna 220 mm**  
2 x otwór prostokątny / 3 x Ø 110  
6 x Ø 110 / 2 x Ø 160  
Waga: 24,5 kg



**Rama boczna 220 mm**  
2 x otwór prostokątny / 3 x Ø 110  
2 x otwór prostokątny / 3 x Ø 110  
Waga: 26,0 kg